

Präzise Leistungsmessung

SRM - das von Ulrich Schoberer entwickelte und patentierte Trainingssystem, machte es zum ersten Mal möglich, beim Radfahren die tatsächliche Leistung in Watt zu messen. Die Tretleistung ist das unbestechliche Maß für die aktuelle Leistungsfähigkeit eines Sportlers. Der SRM PowerMeter misst sie dort, wo sie tatsächlich erbracht wird - an den Kettenblättern.



Mit mehr als 20 Jahren Erfahrung wird das SRM System kontinuierlich weiterentwickelt und ist ab sofort mit der innovativen ANT Technologie ausgerüstet. Der Vorteil liegt in der sicheren, störungsfreien und digitalen Übertragung.



Neu ab 2010

SRM PowerControl 7

- Lithium Batterie mit einer 4-fach längeren Laufzeit (bis zu 120 Stunden)
- eingebauter Bewegungssensor schaltet das Gerät bei Fahrtantritt automatisch ein
- schmale Gehäuseform ermöglicht die Montage auch an Aero Lenker - 62mm x 65mm (B x L)
- weniger Gewicht (58g)
- Mini-USB Anschluss zum Laden und zur Datenübertragung

Trittfrequenz
Geschwindigkeit
Energie
Leistung
Herzfrequenz
Temperatur
Höhenmesser



Originalgröße



Lithium Batterie

Mini-USB

mehr Farbauswahl



Finden Sie den Powermeter, der zu Ihnen passt!

Ob Straßenrad oder Mountainbike, Bahnsport, BMX oder wissenschaftliche Studie - SRM bietet für jeden Sportler und jedes Rad die passende Lösung. Hier einige Ausschnitte aus unserer Palette:



FSA K-Force Light



FSA Gossamer



Cannondale SI - SL



SRAM Pro Wireless

NEU



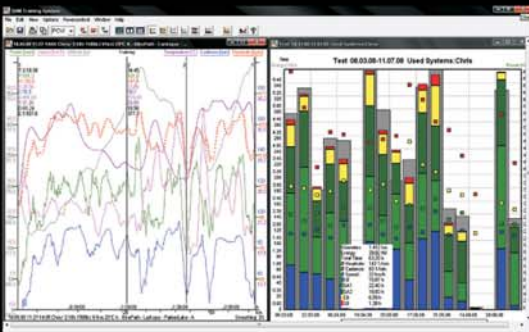
SRM Indoor Trainer Optimales Training auch zu Hause

- extrem standfest selbst im Wiegetritt
- Widerstand über 40 Stufen verstellbar mit 8-Gang Shimano Nexus Nabe (optional: 14-Gang Rohloff Nabe)
- Leistungen von 40-2500 Watt messbar
- Simulation von Zeitfahren bis zu Bergetappen möglich (große Schwungmasse von 24 kg)
- Anbau nahezu aller PowerMeter möglich (BSA Innenlager)
- Echtzeitanzeige der Daten auf dem Computer durch Online Funktion



SRM Software

Die ausgefeilte SRM Software ermöglicht das Auslesen und detaillierte Auswerten der Daten aus dem PowerControl zur Trainingsoptimierung.



Neu: SRM Mountainbike Light

Starten Sie durch mit dem FSA K-Force Light MTB PowerMeter. Ausgestattet mit 44-32-22 Kettenblättern, FSA MegaEXO Keramik Innenlager und einer Kurbellänge von 170 oder 175mm ist man bereit für die Berge. Präzise und langlebige Technologie mit einem Gewicht von nur 898 Gramm und einer Batterielaufzeit von 1400 Stunden.



Bilder: © Tim de Waele / TDWesport.com - Berndt Fotografie / bernat-fotografie.de - Roberto Bettini / bettiniphoto.net - Roth-Photo

Präzise
Leistungsmessung

Info 2010

tridome 

Triathlon - Produkte - Coaching - Diagnostik

www.tridome.ch
info@tridome.ch
t. 041 790 72 88
f. 041 790 72 86

